

Landesmuseum  
Hannover  
Programm 4 | 2020

oktober

november



dezember



Landesmuseum  
Hannover  
Das WeltenMuseum

# herzlich willkommen im landesmuseum



Im September sind wir in kleiner Auflage mit unserem vielfältigen Vermittlungsprogramm gestartet – und wir freuen uns, dies auch weiterhin tun zu können. Selbstverständlich ist unter Einhaltung der aktuellen Hygiene- und Schutzrichtlinien dabei für die Sicherheit aller Besucher\*innen gesorgt. Über alle aktuellen Auflagen halten wir Sie gern auf unserer Homepage und den Kanälen der Sozialen Medien auf dem Laufenden.

Noch bis zum 25. Oktober haben Sie die Möglichkeit, in der Ausstellung **Leonardos Welt** multimedial in die Gedankenwelt des Universalgenies einzutauchen. Mitte Juli ist im renovierten Bereich des 2. Obergeschosses eine Entensippe eingezogen: Besuchen Sie in der **DUCKOMENTA** neben Duckfretete und Dötzi über 300 weitere von weltberühmten Highlights der menschlichen Kunst- und Kulturgeschichte inspirierte Werke und erfahren Sie die Welt aus Entenperspektive. Im Dezember können Sie dann Bekanntschaft mit den **KinoSauriern** machen: den Dinosauriern, denen wir seit den Anfängen des Bewegtbildes in Film und Fernsehen begegnen. Entspricht das Bild vom Dino der Filmgeschichte dem Stand der Wissenschaft oder haben wir es mit fantastischen Wesen zu tun?

Die Erneuerung der historischen Glasdächer unseres 1902 errichteten Museumsbaus ist so weit fortgeschritten, dass nun auch die »Alten Meister« eine Pause einlegen. Zur Zeit der Bauphase gilt der ermäßigte Eintritt in die Sammlungen. Freuen Sie sich dann auf die neuen KunstWelten ab 2022.

Wir wünschen Ihnen viel Freude bei Ihrem Besuch im Landesmuseum Hannover. Bitte geben Sie weiterhin Acht – auf sich selbst und andere!

Prof. Dr. Katja Lembke  
Direktorin

Ducki de St. Bec  
Nana D.

Gips, bemalt

Nachdem Ducki de St. Bec eine überlebensgroße Figur in Hannover aufstellen ließ, wird ein Protestmarsch bis nach in der Provinz organisiert, um sich weiter anzusehen über die großen man sich weiter anzusehen über die großen man sich weiter anzusehen über die großen



WIR FRAGEN MAREIKE SPÄTH,  
SEIT MÄRZ 2020 ALS KURATORIN DER  
ETHNOLOGIE IM LANDESMUSEUM TÄTIG

# geschichten von welt

## Was ist Ihre Aufgabe im Landesmuseum Hannover?

Ethnologische Sammlungen erfahren derzeit aufgrund ihrer kolonialen Vorgeschichte viel Aufmerksamkeit, und ihre Existenz wird kritisiert und hinterfragt. Ich sehe es als eine zentrale Aufgabe heutiger Museumsethnologie mit diesem Erbe umzugehen, indem wir ausgehend von den Sammlungen koloniale Praktiken und deren Auswirkungen bis in die Gegenwart erforschen. Mich interessiert dabei besonders: Wie kann die Zukunft ethnologischer Sammlungen als Wissensarchive aussehen?

## In welchem Land haben Sie geforscht und wo würden Sie gerne nochmal hinreisen?

Zuletzt habe ich in Madagaskar gelebt und gearbeitet. Reisen plane ich oft danach, welche Museen dieser Welt ich gerne sehen möchte: Dabei reizt mich Westafrika mit dem *Musée des civilisations noires* in Dakar, dem *Musée de la Blackitude* in Yaoundé und vielleicht bald auch Benin City, wenn die Kunstwerke des Königreichs dort zu sehen sein werden. Eine Reise wert sind auch das *National Museum of African American History and Culture* in Washington oder das *District Six Museum* in Kapstadt. Meine ersten Monate im WeltenMuseum waren allerdings intensiv davon geprägt, Alternativen zum Reisen zu finden. Zum Glück bin ich in engem Austausch mit Kolleg\*innen weltweit.

## Haben Sie schon ein Lieblingsobjekt in der Sammlung?

Ich finde die eher einfachen, unaufgeregten Dinge interessant, die aber einfallsreich und ästhetisch sind und davon erzählen, wie Menschen sich in ihrem Alltag einrichten. Überhaupt kommt es nicht nur auf das Objekt an, sondern auf dessen Geschichten. Man kann auch sagen: Mein Lieblingsobjekt ist immer das, mit dem ich mich gerade befasse. Denn jedes Objekt birgt spannende, irritierende, überraschende oder ermutigende Geschichten, nach denen es sich zu suchen lohnt.



6 Leonardos Welt  
Sonderausstellung

10 Duckomenta  
Sonderausstellung

16 KinoSaurier  
Sonderausstellung

22 NaturWelten

26 MenschenWelten

38 KunstWelten

48 Informationen

52 Kalendarium

⊗ Wer?

☑ Für Kinder oder die ganze Familie

ⓘ Informationen

€ Eintrittspreise

Bitte melden Sie sich für alle  
Veranstaltungen an unter:  
info@landesmuseum-hannover.de  
T 0511 9807-686

Bitte geben Sie an:  
Name, Adresse, Telefonnummer  
Eine Bestätigung erfolgt via Mail.  
Ohne Anmeldung ist eine  
Teilnahme nicht möglich.

# das weltenmuseum in hannover

Unweit des Maschsees befindet sich das größte staatliche Museum Niedersachsens. Das Landesmuseum Hannover ist vor mehr als 150 Jahren aus dem Engagement interessierter Bürger\*innen entstanden. Ihr Anliegen war es, das Ausstellungsgut auch breiteren Bevölkerungskreisen zugänglich zu machen.

Das Museum beherbergt fünf Sammlungen, eine naturkundliche, eine ethnologische und eine archäologische Sammlung sowie eine Gemälde- und eine Münzsammlung. Präsentiert werden diese in den drei Welten:

**NaturWelten, MenschenWelten und KunstWelten.**

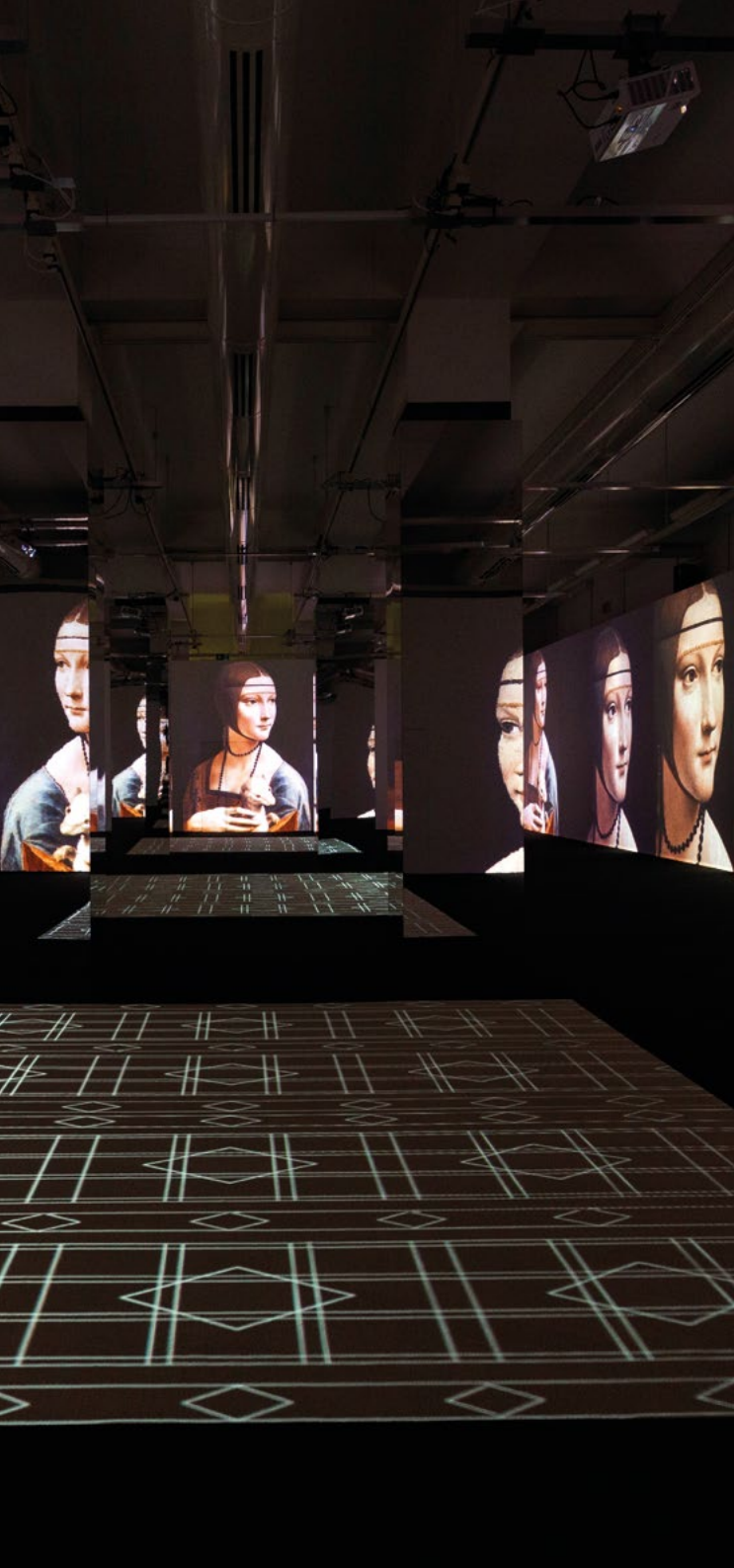
Neben der Dauerausstellung werden wechselnde Sonderausstellungen gezeigt.

Führungen und Vorträge, Veranstaltungen und ein spannendes museumspädagogisches Programm machen den Museumsbesuch zu einem bleibenden Erlebnis. Ein Museumsshop und ein Café runden das Angebot ab.



SONDERAUSSTELLUNG BIS 25.10.2020

# leonardos welt da vinci digital



Leonardo da Vinci ist ein Mythos: außergewöhnlicher Künstler und visionärer Erfinder zugleich. Seine Gemälde zählen heute zu den bekanntesten Werken der Welt, seine technischen Entwürfe waren seiner Zeit weit voraus. Die multimediale Ausstellung bringt das Universalgenie nun endlich ins digitale Zeitalter: Mithilfe modernster Technik werden seine Meisterwerke und Maschinen zum Leben erweckt. Projektionen und audiovisuelle Effekte lassen die Grenzen von Kunst und Realität verschwimmen und ermöglichen ein faszinierendes Eintauchen in Leonardos Welt.

Eine Ausstellung unter der Schirmherrschaft der Italienischen Botschaft in Berlin.

## Zeichnen wie ein Meister der Renaissance

Sa

10.10. Während der Renaissance entstand ein bis dahin neues Bild- und Weltverständnis. Nach einer kurzen Einführung werden gemeinsam Zeichentechniken ausprobiert, die eine Grundlage für die realistische Darstellung von Körpern bilden.

14:00–15:30

- Ⓜ Anton Krüger
- ♥ Für alle ab 16 Jahren
- ① Mit Anmeldung | Besuch der Sonderausstellung optional
- € 2,50 € | zzgl. Sonderausstellungseintritt

### FERIENPROGRAMM

♥

## Mit dem Zufall zur genialen Bildidee

Do

22.10. Schon Leonardo da Vinci nutzte verschiedene künstlerische Zufallsverfahren um seine Fantasie anzuregen. Es werden Zufallstechniken ausprobiert und anschließend eine Fantasielandschaft gestaltet.

10:00–14:00

- Ⓜ Brigitte von Wintzingerode
- ♥ Ab 8 Jahren
- ① Mit Anmeldung
- € Sonderausstellungseintritt + 2,50 €

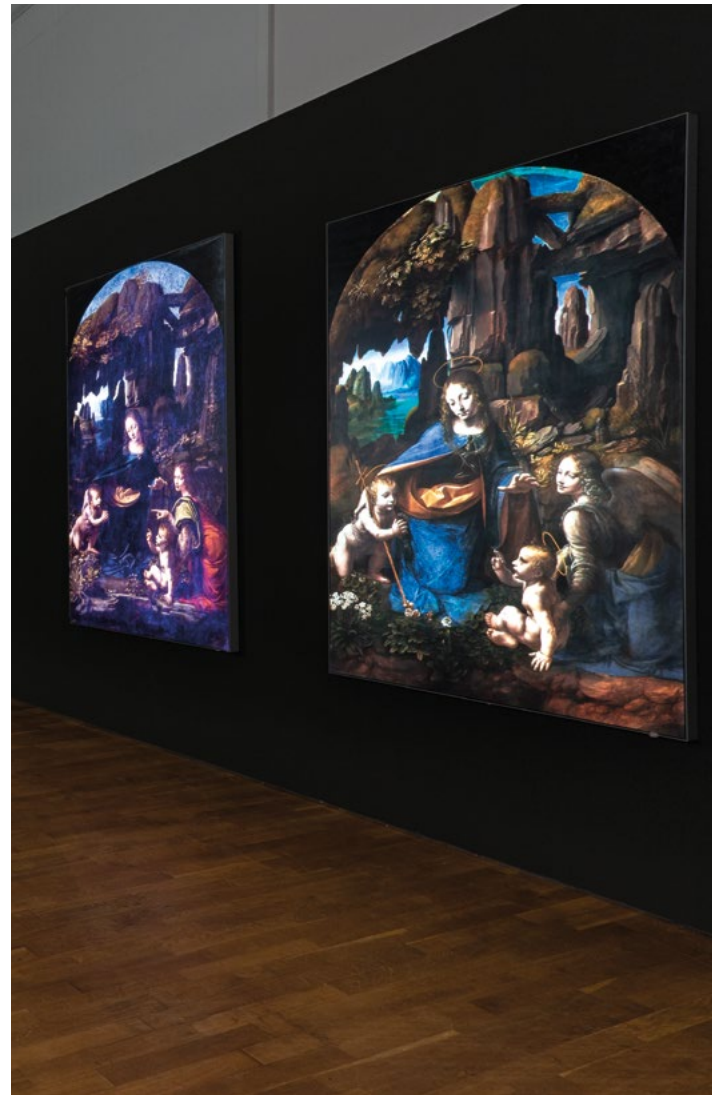
## Mona Lisa – Wer sie wirklich war

Do

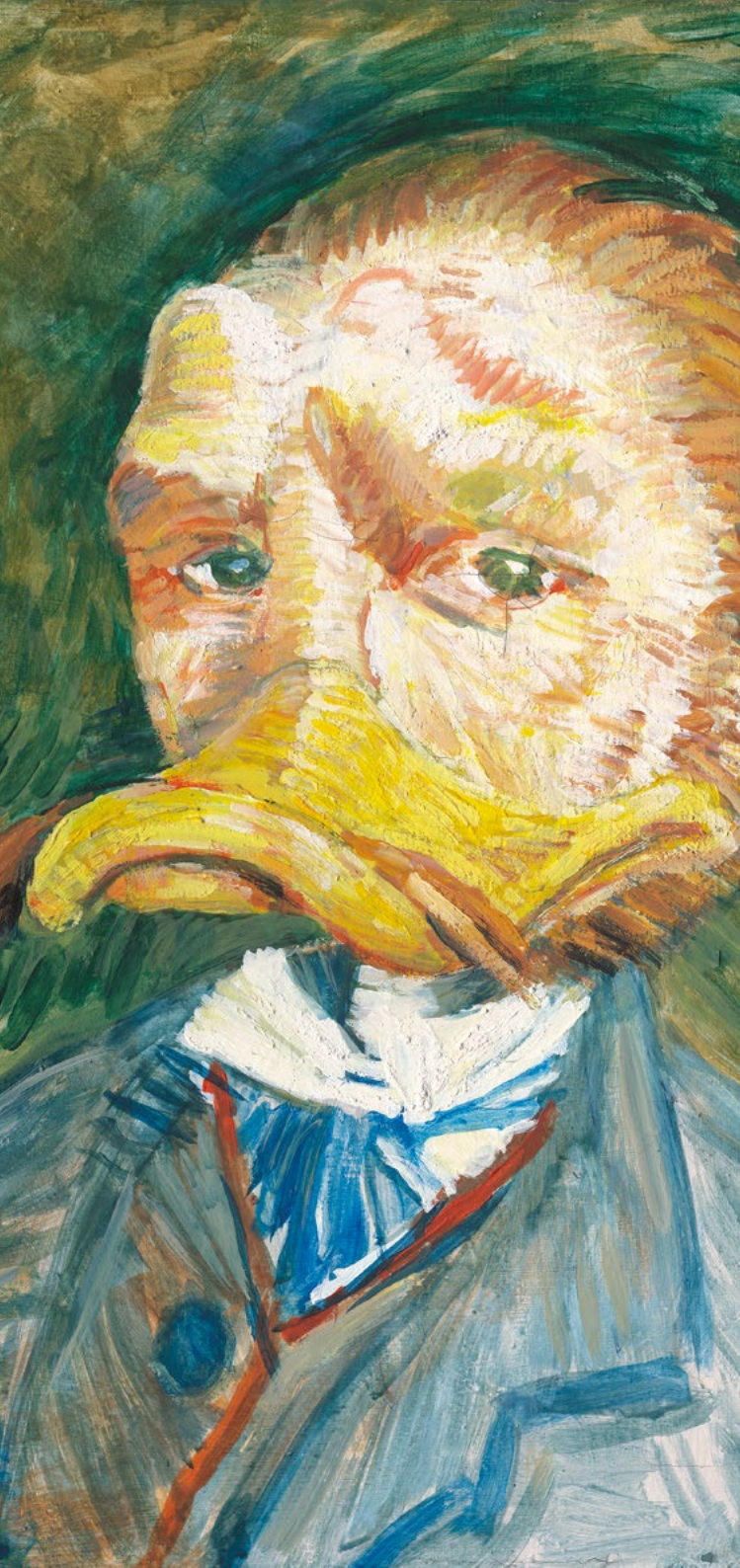
22.10. Leonardo da Vincis Mona Lisa und ihre Erwähnung in einer Heidelberger Cicero-Inkunabel

18:30–20:00

- Ⓜ Dr. Armin Schlechter
- ① Mit Anmeldung
- € Kostenlos







SONDERAUSSTELLUNG BIS 11.4.2021

## duckomenta das weltenten- museum

Seit Anbeginn der Zeiten teilen wir uns die Erde mit einer charmanten Entensippe, den »interDucks«. Doch während die Menschheit Geschichte schrieb, blieben die Enten lange Zeit unentdeckt. Aber damit ist nun Schluss: Die »Duckomenta« präsentiert die Geschichte der Welt exklusiv aus Enten-Perspektive. Fossilien, fremde Artefakte, Gemälde oder Skulpturen aus allen Epochen und Teilen der Welt beweisen: Die Enten waren den Menschen mehr als einmal eine Schnabellänge voraus.

## Duckomenta – Das WeltEntenMuseum

So

4.10./11.10. In der Ausstellung tritt die charmante Sippe der »interDucks« ins Rampenlicht.  
18.10./25.10.  
1.11./8.11./15.11. Lange Zeit blieben die Enten unentdeckt,  
22.11./29.11. doch nun sind sie und ihre Kunst- und  
6.12./13.12. Kulturgeschichte in unserem Haus zu  
20.12./27.12. sehen. Von Fossilien über Gemälde  
11:00–12:00 und Skulpturen – hier findet jeder sein Highlight.

- ① Mit Anmeldung | Treffen im Museumsfoyer
- € Sonderausstellungseintritt + 2,50 €

### FAMILIENFÜHRUNG

☺

## Duckomenta – Das WeltEntenMuseum

So

4.10./18.10. Bei dieser Führung lernen Groß und  
1.11./15.11./29.11. Klein Dötzi, Duckfretete und ihre  
13.12./27.12. Freunde kennen.  
13:00–14:00

- ☺ Für die ganze Familie
- ① Mit Anmeldung | Treffen im Museumsfoyer
- € Sonderausstellungseintritt + 2,50 €

☺

## Malen wie ... Eine Reise durch verschiedene Zeiten und Kunststile

Di

13.10. Anhand ausgesuchter Bilder der Duckomenta  
10:00–14:00 werden verschiedene Malstile erklärt und mit  
unterschiedlichen Techniken ausprobiert.

- ⊗ Brigitte von Wintzingerode
- ☺ Ab 8 Jahren
- ① Mit Anmeldung | Pausensnack mitbringen
- € Sonderausstellungseintritt + 2,50 €





## ☺ Als die Bilder laufen (watscheln) lernten ...

Di

20.10. Aus einem Bild der Duckomenta wird  
10:00–14:00 eine Geschichte entwickelt und als  
Comic zu einem Buch gestaltet.

- ⌚ Brigitte von Wintzingerode
- ☑ Ab 10 Jahren
- ① Mit Anmeldung | Pausensnack mitbringen
- € Sonderausstellungseintritt + 2,50 €



## ☺ Ente literarisch

Sa

17.10. Im Rahmen der »Duckomenta« präsentiert  
So die Literarische Komponistin und Rezitatorin  
22.11. Marie Dettmer bei einem geführten Rundgang  
15:00–16:00 durch dieses »Welt-Kultur-Enten-Erbe« eine  
Auswahl von Geschichten. Lyrik und Prosa  
verschiedener Autor\*innen erzählt von den  
gefederten Wesen und ihrer faszinierenden  
Verwandschaft.

- ⌚ Marie Dettmer
- ① Mit Anmeldung | Treffen im Museumsfoyer
- € Sonderausstellungseintritt + 2,50 €

## ☺ Familienlesung »Ellington«

Sa

14.11. Marlies Bardeli stellt den Besucher\*innen in  
14:00–15:00 einer Lesung »Ellington« vor, den schnabel-  
haften Held ihres gleichnamigen Buches für  
Groß und Klein.

- ⌚ Marlies Bardeli
- ☑ Für die ganze Familie
- ① Mit Anmeldung | Besuch der Sonderausstellung optional
- € 2,50 € | zzgl. Sonderausstellungseintritt

FREUNDE DER LANDESGALERIE  
HANNOVER E.V.

## Die Dockumenta – Mehr als ein Ulk?

Di

3.11. Führung durch die Sonderausstellung

Do

3.12. ⌚ Dr. Thomas Andratschke

- ① Mit Anmeldung: T 0511 168 304 72
- € Sonderausstellungseintritt + 2,50 € | Landesgaleriefreunde frei

## kinosaurier zwischen fantasie und forschung

Dinosaurier sind seit Millionen von Jahren ausgestorben – und in der heutigen Populärkultur doch allgegenwärtig. Seit den Anfängen des Bewegtbildes lassen Kino und Fernsehen die Urzeitmonster immer wieder auferstehen. Aber entsprechen diese medial präsenten Dinosaurier den Erkenntnissen der Wissenschaft?

Die Ausstellung zeigt in einer Kombination aus Filmsequenzen, Modellen, Paläo-Art und Fossilien, dass bei der Entstehung eines »KinoSauriers« unterschiedliche Faktoren eine Rolle spielen: zeitgenössische Spezialeffekte, der aktuelle Stand der Forschung – und meist auch ein wenig Fantasie.



## KinoSaurier: Zwischen Fantasie und Forschung

So

6.12./13.12. Öffentliche Führung durch die Sonderausstellung für Dinosaurier-Fans und Cineasten – und diejenigen, die es werden wollen.  
20.12./27.12.  
15:00–16:00

- ① Mit Anmeldung | Treffen im Museumsfoyer
- € Sonderausstellungseintritt + 2,50 €

### FAMILIENFÜHRUNG

☺

## KinoSaurier: Dinosaurier als Filmstars auf der Leinwand

So

13.12./27.12. Öffentliche Führung durch die Sonderausstellung für Familien und Kinder  
13:30–14:30

- ☺ Für die ganze Familie
- ① Mit Anmeldung | Treffen im Museumsfoyer
- € Sonderausstellungseintritt + 2,50 €

## Ein Abend unter »KinoSauriern«

Do

10.12. Das Museum öffnet exklusiv seine Türen! Dabei lässt sich die Sonderausstellung aus einer besonderen Perspektive erkunden: Die beiden Kurator\*innen entführen die Besucher\*innen in die Welt der Paläontologie und der Filmwissenschaft. Ein anschließender gemeinsamer Umtrunk rundet das Ausstellungserlebnis ab.  
18:00–ca. 19:30

- ⊗ Dr. Annette Richter + Dr. Daniel Hercenberger
- ① Mit Anmeldung
- € Sonderausstellungseintritt + 5 €

### MUSEUM IN AKTION

☺

## Moving pictures – Trickfilm-Werkstatt

So

13.12. Groß und Klein sind dazu eingeladen, Daumenkinos und Thaumatrope aus den Anfängen der Filmgeschichte herzustellen und so die Dinobilder zum Laufen zu bringen.  
14:00–17:00

- ☺ Für alle ab 5 Jahren
- ① Mit Anmeldung
- € Museumseintritt





## ☺ **Paläo-Kunst vom Feinsten: Joschua Knüppe zeichnet**

Fr

18.12.

15:00–18:00

Joschua Knüppe ist einer von Deutschlands bekanntesten Paläo-Künstlern und hat sich auf das Zeichnen und Malen von Dinosauriern und anderen ausgestorbenen Lebensformen spezialisiert. Exklusiv für die KinoSaurier-Ausstellung wird er live vor Ort zeichnen und erläutern, wie das Zusammenspiel zwischen paläontologischer Forschung und seiner Kunst funktioniert.

- ⊗ Joschua Knüppe
- ☺ Für alle
- ① Mit Anmeldung
- € Kostenlos

**NATURHISTORISCHE GESELLSCHAFT  
HANNOVER**

## **Preview: Die Treibhauswelt der Kreidezeit – Blüte und Aussterben der Dinosaurier**

Do

19.11.

19:00

- ⊗ Vortrag: Prof. Dr. Jörg Mutterlose,  
Bochum
- ① Mit Anmeldung: [n-g-h.org](http://n-g-h.org)
- € Kostenlos

## **PaleoArt – ein Blick hinter die Kulissen**

Do

17.12.

19:00

- ⊗ Vortrag: Joschua Knüppe, Ibbenbüren
- ① Mit Anmeldung: [n-g-h.org](http://n-g-h.org)
- € Kostenlos





DAUERAUSSTELLUNG

## naturwelten nemo, dino und co.

Ob Leguane, Blitze oder Dinosaurier – in den NaturWelten erleben Sie die einzigartige Verbindung von lebenden Tieren und naturkundlichen Präparaten.

Vom Wasser an die Küste und ab in die Luft – so präsentiert sich die naturkundliche Dauerausstellung. Sie starten Ihre Reise in den blauen Weiten der WasserWelten. Über 200 Tierarten bewohnen die verschiedensten Lebensräume: kühle Nordsee, quirlicher Amazonas oder farbenfrohe Südsee. In den LandWelten geht es an die Traumküsten von Mittelmeer, Kanarischen Inseln und Karibik. Es folgt eine einzigartige Vogelvoliere: Entdecken Sie die Stars der Lüfte und ihre Vorfahren, die Dinosaurier!

## ☺ Meteorite

Fr

2.10./16.10. Was sind Meteorite und wie erkennt man sie? Womit werden sie häufig verwechselt?  
30.10./13.11. Und aus welchen Teilen des Weltalls stammen Meteorite, Asteroide und andere Himmelskörper eigentlich? Der Infostand beantwortet diese Fragen.  
27.11./11.12.  
15:00–17:00

- ⊗ Peter Kewitsch
- € Kostenlos

## FERIENPROGRAMM

## ☺ Nemo, Anglerfisch + Co. – Die Highlights der NaturWelten

Mi

14.10. Eine Entdeckungsreise durch die NaturWelten mit anschließendem Workshop.  
10:00–13:00

- ☺ Für Kinder von 6 bis 9 Jahren
- ⓘ Mit Anmeldung!!!!
- € Museumseintritt + 2,50 Euro

## ☺ Kostümführung für Kinder: Pfeffergrüns geheime MuseumsWelten

Fr

23.10. Emilia Samelotti und der kleine Leonidas Pfeffergrün führen auf ihren verschlungenen Wegen durchs Museum.  
16:00–17:30

- ☺ Für Kinder von 6 bis 10 Jahren
- ⓘ Kostümführung I Mit Anmeldung
- € 2,50 Euro

## Preview: Die Treibhauswelt der Kreidezeit – Blüte und Aussterben der Dinosaurier

Do

- 19.11. ⊗ Vortrag: Prof. Dr. Jörg Mutterlose,  
19:00 Bochum  
ⓘ Mit Anmeldung: n-g-h.org  
€ Kostenlos

## PaleoArt – ein Blick hinter die Kulissen

Do

- 17.12. ⊗ Vortrag: Joschua Knüppe, Ibbenbüren  
19:00 ⓘ Mit Anmeldung: n-g-h.org  
€ Kostenlos





## menschenwelten eroberer, erbauer, entdecker

Die Geschichte der Menschen ist von Beginn an fesselnd: Funde aus der ganzen Welt belegen das Geschick und die Mobilität ihrer Erschaffer. Die Ausstellung thematisiert zudem, wie Klima, Kriege oder Glaube die kulturelle Entwicklung beeinflusst haben. Welche Fertigkeiten unsere Vorfahren auszeichneten, wird bei einer Expedition von der Steinzeit bis ins späte Mittelalter erfahrbar.

Von Niedersachsen aus reisen Sie mit uns um die Welt. Wir starten in Europa mit der spanischen Eroberung Perus und den Entdeckungsfahrten von Kapitän Cook. Begleiten Sie uns dann auf den Spuren von Seefahrern aus Asien, die den indopazifischen Raum meist friedlich besiedelten. Auch aktuelle Themen wie Globalisierung, Migration und Klimawandel spielen in der Ausstellung eine zentrale Rolle.



## ☺ Die Highlights der Ethnologie

Fr

30.10./18.12. Eine kurze Reise in ferne Länder mit den  
15:30–16:30 Ausstellungshighlights und ihren Kulturen.

- ☺ Für die ganze Familie
- ① Mit Anmeldung | Treffen im Museumsfoyer
- € 2,50 €

## Die Highlights der Archäologie

Fr

27.11. In den MenschenWelten gibt es viel  
15:30–16:30 zu entdecken: zum Beispiel die ersten  
Werkzeuge Niedersachsens oder eine  
goldene Sonnenscheibe. In diesem  
kurzen Rundgang sind die Highlights  
der Archäologie zu sehen.

- ☺ Für die ganze Familie
- ① Mit Anmeldung | Treffen im Museumsfoyer
- € 2,50 €





## ☺ Goldrausch in der Bronzezeit

Do

15.10

10:00–14:00

Eine spannende Abenteuerreise zu den Schätzen der Bronzezeit: Wir lüften das Geheimnis der goldenen Kreise und stellen Schmuck und andere Gegenstände nach bronzezeitlichen Vorbildern her.

⌚ Brigitte von Wintzingerode

☺ Für Kinder ab 8 Jahren

① Mit Anmeldung | Pausensnack mitbringen

€ Museumseintritt + 2,50 €

### VORTRAG

## Mumien aus dem Moor

Mi

11.11.

15:30–16:30

Zu den spektakulärsten archäologischen Funden zählen die Moormumien. In einzigartiger Weise ermöglichen sie es, etwas über die Lebensbedingungen von Menschen aus längst vergangenen Zeiten zu erfahren. Die im WeltenMuseum ausgestellte Moormumie aus Neu Versen, der Rote Franz, steht im Mittelpunkt des Vortrags.

⌚ PD Dr. Gaedtker-Eckardt

① Mit Anmeldung

€ Museumseintritt + 2,50 €





## Textil-Talk Verführung Stoff

Mi

25.11.

15:30–16:30

Kleidung hat für die Menschen nicht nur funktionale Bedeutung als Schutz vor Wind und Wetter. Ihre Herstellung führt zu Kreativität: Sie birgt Formen von Kunst, Uniformierung oder individuellen Ausdruck des sich Kleidenden.

- ⌚ PD Dr. Gaedtke-Eckardt
- 📍 Mit Anmeldung | Treffen im Museumsfoyer
- 💰 Museumseintritt + 2,50 €



## Gamelan-Gesprächskonzert

So

22.11.

15:00

An diesem Tag gibt es eine Einführung in die javanische Gamelan-Musik mit dem Ensemble »Babar Layar«. Am Beispiel einiger Kompositionen in den beiden Stimmungssystemen »slendro« und »pelog« werden die verschiedenen Instrumente erläutert und erklärt. Im Anschluss gibt es die Gelegenheit, die Instrumente selbst einmal zum Klingen zu bringen.

- ⌚ Carsten Bethman + »Babar Layar«
- 📍 Für die ganze Familie
- 📍 Mit Anmeldung
- 💰 Museumseintritt

### FÜHRUNG

## Münzen und Archäologie – Ein Rundgang durch die MenschenWelten

Mi

4.11.

14:00–15:00

Die Vorstellung von Schatzfunden beflügelt die Fantasie von Jung und Alt. Dabei sind Münzfunde eine äußerst wertvolle Geschichtsquelle in der Archäologie. Welche Bedeutung »Fundmünzen und Münzfunde« für die Erforschung der niedersächsischen Geschichte in Spätantike und Mittelalter haben, erklärt der Kurator des Münzkabinetts.

- ⌚ PD Dr. Sebastian Steinbach
- 📍 Mit Anmeldung | Treffen im Museumsfoyer
- 💰 Museumseintritt + 2,50 EUR

## 🕒 Archäologischer Kinderclub – Forschen was das Zeug hält

Do

1.10./29.10. Ein buntes Programm aus dem Bereich  
12.11./26.11. der Archäologie erwartet dich. Werde selbst  
10.12. ein Forscher und entdecke das Museum.  
16:30–18:00

- ⊗ Stefanie Abraham +  
Brigitte von Wintzingerode
- 👤 Für Kinder ab 8 Jahren
- 📄 Mit Anmeldung
- € Kostenlos



## Dasselbe in grün? Bestattungs- praktiken in spätneolithischen Galeriegräbern

Do

8.10. Thematisiert werden Totenrituale und Jenseits-  
18:30–20:00 vorstellungen des Spätneolithikums. Dabei  
wird der Bogen vom Pariser Becken bis ins  
südliche Niedersachsen gespannt.

- ⊗ Vortrag: Dr. Eleonore Pape, Göttingen
- 📄 Mit Anmeldung:  
[landesverein-urgeschichte.de](http://landesverein-urgeschichte.de)
- € Kostenlos | Um Spenden wird gebeten

## Eine Bronzezeitliche Siedlungs- kammer bei Brusczewo, Polen

Do

12.11. Präsentiert werden aktuelle Forschungen eines  
18:30–20:00 polnisch-deutschen Kooperationsprojekts.  
Erstmals wurde eine ganze Siedlungskammer  
der älteren Bronzezeit systematisch und inter-  
disziplinär untersucht.

- ⊗ Vortrag: Dr. Jutta Kneisel, Kiel
- 📄 Mit Anmeldung: [ethno-hannover.de](http://ethno-hannover.de)
- € Kostenlos | Um Spenden wird gebeten

## Neue Forschungen im Umland des kaiserzeitlichen Fürstengrabes von Apensen, Lkr. Stade

Do

10.12. Das langobardische Fürstengrab von  
18:30–20:00 Apensen gehört zu den spektakulärsten  
Funden der niedersächsischen Früh-  
geschichte. Der Vortrag präsentiert die  
Ergebnisse aktueller siedlungsarchäologischer  
Forschungen im Umfeld des Grabes.

- ⊗ Vortrag: Dr. Daniel Noeßler, Stade
- 📄 Mit Anmeldung: [ethno-hannover.de](http://ethno-hannover.de)
- € Kostenlos | Um Spenden wird gebeten

## Ausstellungen in und über Madagaskar. Plädoyer für ein Gleichgewicht der Geschichten

**Di**  
**13.10.** Madagaskar feierte am 26. Juni 2010  
**18:30** sein 50. Unabhängigkeitsjubiläum. Aus diesem Anlass wurden verschiedene Ausstellungen zur Geschichte und Kultur der Nation gezeigt. Auch das WeltenMuseum präsentiert derzeit seine Madagaskarsammlung in den MenschenWelten. Die Präsentationen sind Anlass, über die Macht des Zeigens und die Notwendigkeit dessen, was Chinua Achebe ein »Gleichgewicht der Geschichten« nennt, zu reflektieren.

- ⌚ Vortrag: Mareike Späth, Hannover
- ① Mit Anmeldung: clausdeimel@mac.com
- € Kostenlos | Um Spenden wird gebeten

## Ethnographie als filmischer Begegnungsraum: »Now I Am Dead« (2019)

**Di**  
**10.11.** Was bedeutet es heute, als junge\*r For-  
**18:30** scher\*in ethnologisch »ins Feld« zu gehen? Wie wichtig ist eine postkolonialkritische Reflexion der eigenen Rolle? Und wie ändert sich die Sichtweise durch unvorhergesehene Ereignisse? Am Beispiel des Kunstfilmprojekts »Now I Am Dead«, das den Umgang mit dem Tod in Ghana thematisiert, werden Einblicke in die Arbeit einer jungen Forscherin gegeben.

- ⌚ Vortrag: Isabel Bredenbröker, Berlin
- ① Mit Anmeldung: clausdeimel@mac.com
- € Kostenlos | Um Spenden wird gebeten

## Bayerns Brasilien-Expedition 1817–1820

**Di**  
**8.12.** In der Nachfolge von Humboldts Reise  
**18:30** begaben sich die Naturforscher Carl Friedrich Phillip Martins (1794–1868) und Johann Baptist Spin (1781–1826) in die portugiesische Kolonie. Nach dem Vorbild von Humboldts Werk veröffentlichten sie die bedeutendste Landeskunde Brasiliens im 19. Jahrhundert. Die Ergebnisse ihrer Forschungsreise spielen noch heute eine bedeutende Rolle in Botanik, Zoologie und Ethnographie.

- ⌚ Vortrag: Dr. Maximiliane Rieder, München
- ① Mit Anmeldung: clausdeimel@mac.com
- € Kostenlos | Um Spenden wird gebeten







DAUERAUSSTELLUNG

## kunstwelten von cranach bis rubens

Die KunstWelten empfangen Sie mit einer der bedeutendsten mittelalterlichen Sammlungen in Deutschland. Der »Barfüßeralter« ist einer der größten in einem Museum präsentierten Wandelaltäre. Denken Sie an August Kestner, wenn Sie die exquisite Sammlung italienischer Renaissancemalerei erreichen. Peter Paul Rubens, Nikolas Poussin und Giovanni Paolo Pannini sind nur drei Namen berühmter Meister, deren Bilder das Barockzeitalter erlebbar machen.

### ① HINWEIS

Die historischen Glasdächer des 1902 errichteten Museumsbaus werden erneuert.

**Die KunstWelten sind daher derzeit geschlossen.** Während der Bauphase gilt der ermäßigte Eintritt in die Sammlungen (nicht mit anderen Ermäßigungen kombinierbar).

## Fund oder Schund?

Fr

13.11.

11:00–16:00

Heute begutachten Kunsthistoriker\*innen und Restaurator\*innen die Kunstobjekte der Besucher\*innen und versuchen, das Geheimnis ihrer Schätze zu lüften.

- ⌚ Dr. Thomas Andratschke +  
Dipl.-Rest. Iris Herpers
- ① Mit Anmeldung
- € Kostenlos



## MünzCafé

Di

13.10.

15:00–16:00

Das MünzCafé bietet allen Interessierten die Gelegenheit zu anregenden Fachgesprächen über numismatische oder geldhistorische Themen anhand ausgewählter Objekte aus dem Münzkabinett. Für Besitzer\*innen von seltsamen oder unbestimmten Münzen und Medaillen besteht außerdem die Möglichkeit, mehr über ihre Schätze zu erfahren.

- ⌚ PD Dr. Dagmar-Beatrice Gaedtko-Eckardt +  
PD Dr. Sebastian Steinbach
- ① Mit Anmeldung | Treffpunkt Museumscafé
- € Kostenlos

FREUNDE DER LANDESGALERIE  
HANNOVER E.V.Fernweh in Hannover? Die  
Ausstattung der Marktkirche  
St. Jacobi und St. Georgii

Do

8.10.

15:00

Die Gemälde und Skulpturen der Landesgalerie ruhen während der Bauarbeiten in Depots. Doch auch in Hannovers Kirchen gibt es bedeutende Kunstwerke, die auf die ein oder andere Weise mit der Landesgalerie verbunden sind. Einige von ihnen werden während der Schließzeit der KunstWelten gemeinsam besichtigt.

- ⌚ Dr. Thorsten Henke + Dr. Antje-Fee  
Köllermann
- ① Mit Anmeldung: T 0511 168 304 72  
Treffpunkt vor dem Turm oder bei Regen  
in der Marktkirche
- € Kostenlos



## 70. Musikalisches Intermezzo

So

11.10. Konzert mit Studierenden der Hochschule  
15:00 für Musik, Theater und Medien Hannover

- ⌘ Klavierklasse Prof. Alexander Schimpf
- ① Mit Anmeldung: T 0511 168 304 72
- € Museumseintritt I Freunde der Landes-  
galerie frei

## Konzert mit Studierenden des Instituts für Alte Musik der HMTMH

So

18.10. ⌘ Leitung: Prof. Zvi Meniker  
15:00 ① Mit Anmeldung: T 0511 168 304 72  
€ Museumseintritt I Freunde der Landes-  
galerie frei



## Kunst und Karikatur

Fr

23.10. ⌘ Lesung: Hermann Wiedenroth,  
18:30 Bücherhaus Bargfeld  
① Mit Anmeldung: T 0511 168 304 72  
€ Kostenlos I Um Spenden wird gebeten

## Konzert mit Studierenden des Instituts für Alte Musik der HMTMH

So

25.10. ⌘ Leitung: Prof. Zvi Meniker  
15:00 ① Mit Anmeldung: T 0511 168 304 72  
€ Museumseintritt I Freunde der Landes-  
galerie frei

## 71. Musikalisches Intermezzo

So

8.11. Konzert mit Studierenden der Hochschule  
15:00 für Musik, Theater und Medien Hannover

- ⌘ Violinklasse Prof. Krzysztof Wegrzyn
- ① Mit Anmeldung: T 0511 168 304 72
- € Museumseintritt I Freunde der Landes-  
galerie frei

## 72. Musikalisches Intermezzo

So

29.11. Konzert mit Studierenden der Hochschule  
15:00 für Musik, Theater und Medien Hannover

- ⌘ Violoncelloklasse Prof. Tilmann Wick
- ① Mit Anmeldung: T 0511 168 304 72
- € Museumseintritt Freunde der Landes-  
galerie frei



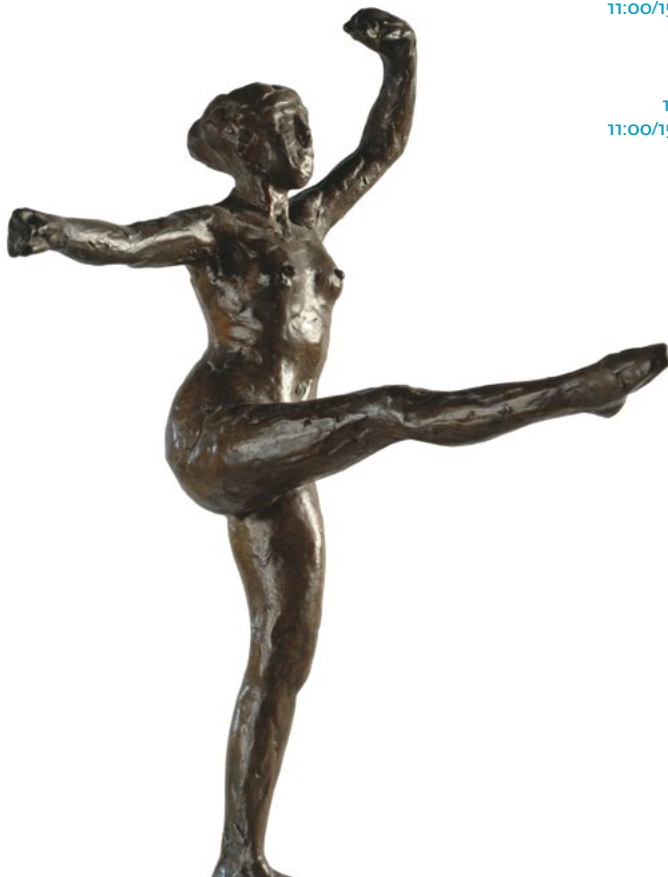
## 73. Musikalisches Intermezzo

So  
6.12. Konzert mit Studierenden der Hochschule  
15:00 für Musik, Theater und Medien Hannover

- ⌚ Violinklasse Prof. Elisabeth Kufferath
- ① Mit Anmeldung: T 0511 168 304 72
- € Museumseintritt | Freunde der Landesgalerie frei

## Die lebendige Rechenbank. Gottfried Wilhelm Leibniz und das Maschinenbild der Barockzeit

Mi  
16.12. ⌚ Vortrag: Dr. Ariane Walsdorf  
18:00 ① Mit Anmeldung: T 0511 168 304 72  
€ Kostenlos | Um Spenden wird gebeten



## musik im museum kammerkonzerte

In der Spielzeit 2020/2021 können Kammermusikliebhaber Mitglieder des Staatsorchesters Hannover in Formationen unterschiedlicher Größen und Zusammensetzungen erleben; vom Klaviertrio bis hin zu selten zu hörenden größeren Besetzungen.

So  
4.10. 1. Kammerkonzert  
11:00/15:00

So  
15.11. 2. Kammerkonzert  
11:00/15:00

So  
13.12. 3. Kammerkonzert  
11:00/15:00

- ① Die Anmeldung und der Kartenvorverkauf erfolgt über die VVK-Stellen der Staatsoper. Am Konzerttag sind ab 10:00 Karten im Foyer des WeltenMuseums erhältlich. Die Karte berechtigt am Konzerttag zum Besuch der Sammlungen und Sonderausstellungen.



## schönwald's das museumcafé

Das Museumcafé Schönwald's hat geöffnet!  
Dienstags bis sonntags, von 10:00 bis 18:00  
Uhr, können Sie frühstücken, mittagessen oder  
ein Stück selbstgebackenen Kuchen genießen –  
auch ohne Museumseintritt. Bei schönem  
Wetter stehen auch Sitzplätze in unserem  
Innenhof zur Verfügung.

① 0511 519 908 28  
[willkommen@schoenwalds-hannover.de](mailto:willkommen@schoenwalds-hannover.de)





## vereine und freundeskreise

Die Vereine und Freundeskreise unterstützen ideell und materiell die Arbeit der einzelnen Fachbereiche. Darüber hinaus bieten die meisten Vereine eigene Veranstaltungsprogramme für ihre Mitglieder an, wie beispielsweise Führungen, Vorträge und Exkursionen.

Zu vielen dieser Veranstaltungen sind auch Nicht-Mitglieder herzlich eingeladen.

Nähere Auskünfte – auch über Mitgliedschaften – erhalten Sie direkt unter den angegebenen Telefonnummern.

### **Ethnologische Gesellschaft Hannover e.V.**

0511 98 07 – 819  
ethno-hannover.de  
clausdeimel@mac.com

### **Freunde der Landesgalerie Hannover e.V.**

0511 168 304 72  
kunstfreunde-hannover.de

### **Naturhistorische Gesellschaft Hannover e.V.**

0511 98 07 – 871  
n-g-h.org

### **Niedersächsischer Landesverein für Urgeschichte e.V.**

0511 98 07 – 814  
landesverein-urgeschichte.de



## INFORMATIONEN

### Anfahrt

**Barrierefreiheit:** Der Haupteingang kann über eine Rampe, sämtliche Ausstellungsbereiche zusätzlich über einen Fahrstuhl erreicht werden.

**U-Bahn:** Aegidientorplatz

**Bus:** Rathaus/Bleichenstraße Linien 100 und 200,  
Rathaus / Friedrichswall Linie 120

**Auto:** Parkmöglichkeiten in den umliegenden Straßen

### Abbildungen

- U1 Der Wanderer über dem Nebelmeer © interDuck
- U2 Direktorin Prof. Dr. Katja Lembke in der Sonderausstellung  
»Duckomenta«
- 2 Mareike Späth im ethnologischen Depot
- 4 Blick in die Sonderausstellung »Duckomenta«
- 6 Blick in die Sonderausstellung »Leonardos Welt«
- 9 Blick in die Sonderausstellung »Leonardos Welt«
- 10 Selbstportrait mit Schnabel © interDuck
- 13 Dötzi © interDuck
- 14 Nana D. © interDuck
- 16 KinoSaurier, Illustration: Markus Fischmann
- 18 Tyrannosaurus rex der 1980-90er Jahre, Zeichnung: Philine Delekta
- 21 Ein ikonischer Filmmoment aus Jurassic Park (1993) mit Tyrannosaurus  
rex, Illustration: Joshua Knüppe
- 22 Rotaugenlaubfrosch, *Agalychnis callidryas*
- 25 Knorpelkiefer vom Sichelflossen-Zitronenhai, *Negaprion acutidens*
- 26 Malangan-Schnitzerei, Neuirland in Papua-Neuguinea, Dauerleihgabe  
der Missionsschwestern vom Heiligsten Herzen Jesu, Hiltrup
- 29 Tasse mit verziertem Bandhenkel, Keramik, Oldendorf, ca. 3.500 v. Chr.
- 31 Goldscheibe von Moordorf, Frühe bis Ältere Bronzezeit,  
ca. 1800–1500 v. Chr.
- 32 Ikat-Tuch
- 34 Scheibenfibel, Silber, Ortbrock
- 37 Grabstele, Madagaskar
- 38 Johann Sperl, Leibls Wohnhaus in Aibling, 19. Jh.
- 40 Paula Modersohn-Becker, Stillleben mit blauweißem Porzellan, 1900
- 42 Dirck Hals (1591–1656), Lockere Gesellschaft im Interieur
- 44 Edgar Degas, Tänzerin: Position de quatrième devant sur la jambe  
gauche, 1919–1921
- 46 Blick ins Café Schönwald's
- 48 Carl Spitzweg, Der Gratulant, um 1875
- 53 Lotus-Schuhe

**Herausgeber:** Landesmuseum Hannover

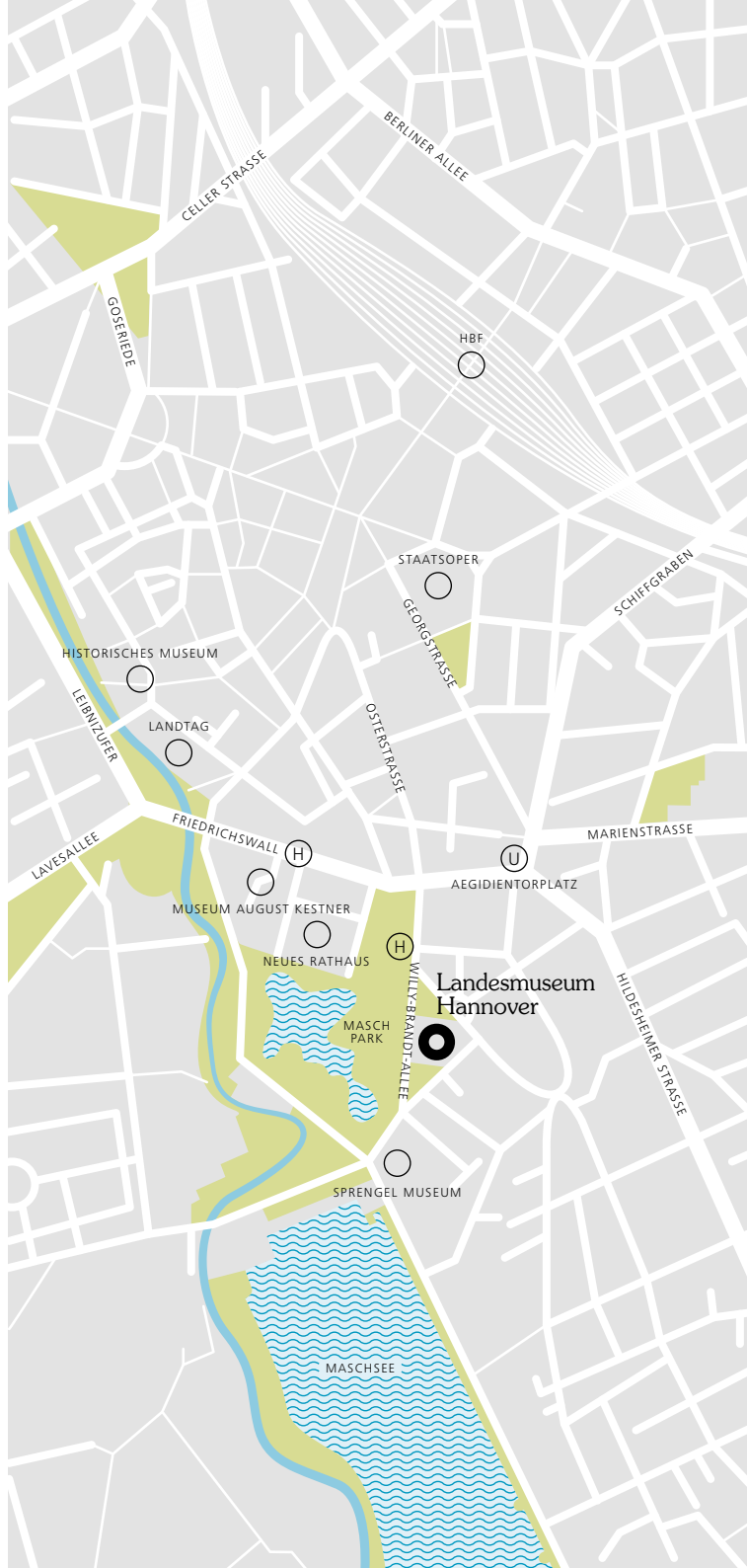
**Redaktion:** Nicola Kleinecke, Esther Tusch, Dennis von Wildenrad

**Kulturvermittlung:** Dagmar-Beatrice Gaedke-Eckardt, Andrea Spautz,  
Caroline Stahr

**Gestaltung:** Philine Delekta

**Fotos, wenn nicht anders angegeben:**

Kerstin Schmidt © Landesmuseum Hannover



# oktober

Do	1.10.	Archäologischer Kinderclub	16:30–18:00	☉ Workshop	34
Fr	2.10.	Meteorite	15:00–17:00	☉ Infostand	24
So	4.10.	1. Kammerkonzert	11:00	Konzert	45
So	4.10.	Duckomenta – Das WeltEntenMuseum	11:00–12:00	Führung	12
So	4.10.	Duckomenta – Das WeltEntenMuseum	13:00–14:00	☉ Familienführung	12
So	4.10.	1. Kammerkonzert	15:00	Konzert	45
Do	8.10.	Fernweh in Hannover?	15:00	Führung	41
Do	8.10.	Bestattungspraktiken in neolithischen Gräbern	18:30–20:00	Vortrag	35
Sa	10.10.	Zeichnen wie ein Meister der Renaissance	14:00–15:30	☉ Workshop	8
So	11.10.	Duckomenta – Das WeltEntenMuseum	11:00–12:00	Führung	12
So	11.10.	70. Musikalisches Intermezzo	15:00	Konzert	42
Di	13.10.	Malen wie ...	10:00–14:00	☉ Ferienprogramm	13
Di	13.10.	MünzCafé	15:00–16:00	Museumsgespräch	41
Di	13.10.	Ausstellungen in und über Madagaskar	18:30	Vortrag	36
Mi	14.10.	Nemo, Anglerfisch + Co.	10:00–13:00	☉ Ferienprogramm	24
Do	15.10.	Goldrausch in der Bronzezeit	10:00–14:00	☉ Ferienprogramm	30
Fr	16.10.	Meteorite	15:00–17:00	☉ Infostand	24
Sa	17.10.	Ente literarisch	15:00–16:00	☉ Museum trifft Literatur	15
So	18.10.	Duckomenta – Das WeltEntenMuseum	11:00–12:00	Führung	12
So	18.10.	Duckomenta – Das WeltEntenMuseum	13:00–14:00	☉ Familienführung	12
So	18.10.	Konzert HMTMH, Institut für Alte Musik	15:00	Konzert	42
Di	20.10.	Als die Bilder laufen (watscheln) lernten ...	10:00–14:00	☉ Ferienprogramm	14
Do	22.10.	Mit dem Zufall zur genialen Bildidee	10:00–14:00	☉ Ferienprogramm	8
Do	22.10.	Mona Lisa – Wer sie wirklich war	18:30–20:00	Vortrag	9
Fr	23.10.	Pfeffergrüns geheime MuseumsWelten	16:00–17:30	☉ Ferienprogramm	24
Fr	23.10.	Kunst und Karikatur	18:30	Lesung	43
So	25.10.	Duckomenta – Das WeltEntenMuseum	11:00–12:00	Führung	12
So	25.10.	Konzert HMTMH, Institut für Alte Musik	15:00	Konzert	43
Do	29.10.	Archäologischer Kinderclub	16:30–18:00	☉ Workshop	34
Fr	30.10.	Meteorite	15:00–17:00	☉ Infostand	24
Fr	30.10.	Die Highlights der Ethnologie	15:30–16:30	☉ Führung	28

# november

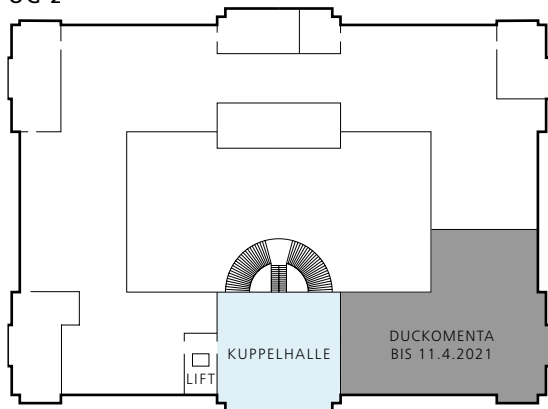
So	1.11.	Duckomenta – Das WeltEntenMuseum	11:00–12:00	Führung	12
So	1.11.	Duckomenta – Das WeltEntenMuseum	13:00–14:00	☉ Familienführung	12
Di	3.11.	Die Dockumenta – Mehr als ein Ulk?	16:30	Führung	15
Mi	4.11.	Münzen und Archäologie	14:00–15:00	Führung	33
So	8.11.	Duckomenta – Das WeltEntenMuseum	11:00–12:00	Führung	12
So	8.11.	71. Musikalisches Intermezzo	15:00	Konzert	43
Di	10.11.	Ethnographie als filmischer Begegnungsraum	18:30	Vortrag	36
Mi	11.11.	Mumien aus dem Moor	15:30–16:30	Vortrag	30
Do	12.11.	Archäologischer Kinderclub	16:30–18:00	☉ Workshop	34
Do	12.11.	Eine Bronzezeitliche Siedlungskammer bei Brusczewo, Polen	18:30–20:00	Vortrag	35
Fr	13.11.	Fund oder Schund?	11:00–16:00	Beratung	40
Fr	13.11.	Meteorite	15:00–17:00	☉ Infostand	24
Sa	14.11.	Familienlesung »Ellington«	14:00–15:00	☉ Museum trifft Literatur	15
So	15.11.	2. Kammerkonzert	11:00	Konzert	45
So	15.11.	Duckomenta – Das WeltEntenMuseum	11:00–12:00	Führung	12
So	15.11.	Duckomenta – Das WeltEntenMuseum	13:00–14:00	☉ Familienführung	12
So	15.11.	2. Kammerkonzert	15:00	Konzert	45
Do	19.11.	Die Treibhauswelt der Kreidezeit	19:00	Vortrag	20
So	22.11.	Duckomenta – Das WeltEntenMuseum	11:00–12:00	Führung	12
So	22.11.	Ente literarisch	15:00–16:00	☉ Museum trifft Literatur	15
So	22.11.	Gamelan-Gesprächskonzert	15:00	☉ Museumsgespräch	33
Mi	25.11.	Textil-Talk: Verführung Stoff	15:30–16:30	Museumsgespräch	32
Do	26.11.	Archäologischer Kinderclub	16:30–18:00	☉ Workshop	34
Fr	27.11.	Meteorite	15:00–17:00	☉ Infostand	24
Fr	27.11.	Die Highlights der Archäologie	15:30–16:30	☉ Führung	28
So	29.11.	Duckomenta – Das WeltEntenMuseum	11:00–12:00	Führung	12
So	29.11.	Duckomenta – Das WeltEntenMuseum	13:00–14:00	☉ Führung	12
So	29.11.	72. Musikalisches Intermezzo	15:00	Konzert	43

# dezember

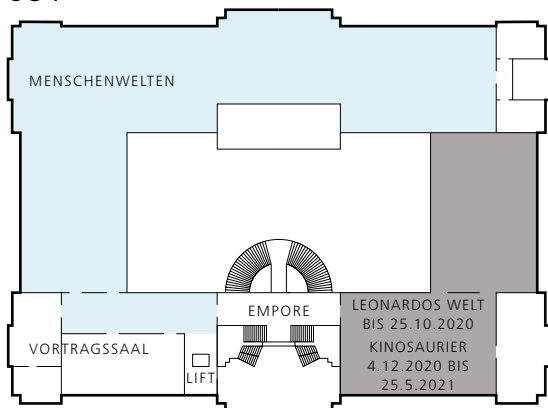
Do	3.12.	Die Dockumenta – Mehr als ein Ulk?	16:30	Führung	15
So	6.12.	Duckomenta – Das WeltEntenMuseum	11:00–12:00	Führung	12
So	6.12.	73. Musikalisches Intermezzo	15:00	Konzert	44
So	6.12.	KinoSaurier: Zwischen Fantasie und Forschung	15:00–16:00	Führung	18
Di	8.12.	Bayerns Brasilien-Expedition 1817–1820	18:30	Vortrag	37
Do	10.12.	Archäologischer Kinderclub	16:30–18:00	☉ Workshop	34
Do	10.12.	Ein Abend unter »KinoSauriern«	18:00–19:30	Kurator*innen-führung	19
Do	10.12.	Neue Forschungen im Umland des Fürstengrabes von Apensen	18:30–20:00	Vortrag	35
Fr	11.12.	Meteorite	15:00–17:00	☉ Infostand	24
So	13.12.	3. Kammerkonzert	11:00	Konzert	45
So	13.12.	Duckomenta – Das WeltEntenMuseum	11:00–12:00	Führung	12
So	13.12.	Duckomenta – Das WeltEntenMuseum	13:00–14:00	☉ Familienführung	12
So	13.12.	KinoSaurier: Dinosaurier als Filmstars	13:30–14:30	☉ Führung	18
So	13.12.	Moving pictures	14:00–17:00	☉ Museum in Aktion	19
So	13.12.	3. Kammerkonzert	15:00	Konzert	45
So	13.12.	KinoSaurier: Zwischen Fantasie und Forschung	15:00–16:00	Führung	18
Mi	16.12.	Die lebendige Rechenbank: Gottfried Wilhelm Leibniz	18:00	Vortrag	44
Do	17.12.	PaleoArt – ein Blick hinter die Kulissen	19:00	Vortrag	20
Fr	18.12.	Joshua Knüppe zeichnet	15:00–18:00	☉ Vorführung	20
Fr	18.12.	Die Highlights der Ethnologie	15:30–16:30	☉ Führung	28
So	20.12.	Duckomenta – Das WeltEntenMuseum	11:00–12:00	Führung	12
So	20.12.	KinoSaurier: Zwischen Fantasie und Forschung	15:00–16:00	Führung	18
So	27.12.	Duckomenta – Das WeltEntenMuseum	11:00–12:00	Führung	12
So	27.12.	Duckomenta – Das WeltEntenMuseum	13:00–14:00	☉ Familienführung	12
So	27.12.	KinoSaurier: Dinosaurier als Filmstars auf der Leinwand	13:30 – 14:30	☉ Führung	18
So	27.12.	KinoSaurier: Zwischen Fantasie und Forschung	15:00–16:00	Führung	18



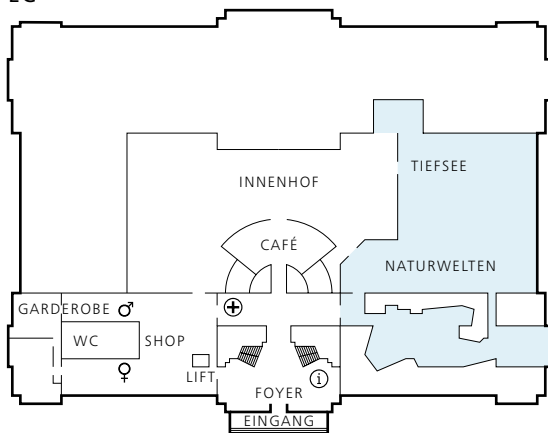
OG 2



OG 1



EG



## Öffnungszeiten

Dienstag bis Sonntag 10 – 18 Uhr  
Montag geschlossen  
Feiertage 10 – 18 Uhr  
Heiligabend + 1. Weihnachtstag + Silvester  
geschlossen  
Neujahr 13 – 18 Uhr

## Eintrittspreise

Tageskarte Sammlungen  
(ermäßigt wegen Umbau)  
4 € | Familien 8 €  
Kinder bis 4 Jahre kostenlos

Sonderausstellungen  
10 € | Ermäßigt 8 € | Familien 20 €  
inklusive Sammlungen

Sonderausstellungen Kombi-Ticket  
15 € | Ermäßigt 12 € | Familien 30 €  
inklusive Sammlungen

Freitags von 14 – 18 Uhr ist der  
Eintritt in die Sammlungen kostenlos.

## Kontakt und Anmeldung

T + 49 (0) 511 98 07 – 686  
F + 49 (0) 511 98 07 – 684  
[info@landesmuseum-hannover.de](mailto:info@landesmuseum-hannover.de)  
[landesmuseum-hannover.de](http://landesmuseum-hannover.de)

Eine Anmeldung ist für alle Veranstaltungen zwingend erforderlich.

[facebook.com/landesmuseum.hannover](https://facebook.com/landesmuseum.hannover)  
[instagram.com/landesmuseum\\_hannover](https://instagram.com/landesmuseum_hannover)  
[twitter.com/weltenmuseum](https://twitter.com/weltenmuseum)  
[youtube.com/LandesmuseumHannover](https://youtube.com/LandesmuseumHannover)  
[blog.weltenmuseum.de](http://blog.weltenmuseum.de)

## Niedersächsisches Landesmuseum Hannover

Willy-Brandt-Allee 5  
30169 Hannover

EINE INSTITUTION DES LANDES



Niedersachsen

