

heikles erbe

koloniale spuren bis in die gegenwart

Pressebilderübersicht

29. September 2016

Die Ausstellung »Heikles Erbe. Koloniale Spuren bis in die Gegenwart« geht den Spuren der deutschen Kolonialgeschichte nach und wirft mit Arbeiten zeitgenössischer Künstler aus Hawai'i zudem einen Blick auf die relativ unbekanntere US-amerikanische Annexion der polynesischen Inselkette.

Pressekontakt:

Dennis von Wildenradt
Pressesprecher
Leitung
Kommunikation + Kulturvermittlung

T 0511 98 07 – 626
F 0511 98 07 – 99 626

dennis.wildenradt@
landesmuseum-hannover.de

Niedersächsisches
Landesmuseum Hannover
Willy-Brandt-Allee 5
30169 Hannover
landesmuseum-hannover.de

Eine Institution des Landes



Niedersachsen



Afrika

Colon-Figur in Gestalt eines Soldaten der Schutztruppe, Kamerun?, vor 1911?, Slg. von Puttkamer?

© Landesmuseum Hannover



Ozeanien

Tatanua-Maske, Neuirland, vor 1901, Slg. von Bennisgen

© Landesmuseum Hannover



Hawai'i
Ka'ili Chun: *Ka'ai a Kaia'upe*,
Hawai'i, 1997, Slg. Linden-
Museum Stuttgart

© Linden-Museum Stuttgart



Afrika
Thron *rü mfo*, Kamerun, vor
1911?, Slg. von Puttkamer?

© Landesmuseum Hannover



Ozeanien
Kolonialzeitliche Schulkarte
(Ausschnitt), vor 1911

© Landesmuseum Hannover



Ozeanien
»Deutsche Colonie auf der
Insel Jaluit, Marshall Inseln
(Gartenhaus der Firma
Hernsheim & Co)«, 1. August
1884, Fotograf: Hjalmar Stolpe

© Landesmuseum Hannover



Ozeanien
Tamasese vor deutscher Flagge
in Samoa, vor 1907, Slg.
Grüntzig

© Slg. Grüntzig



Ozeanien
Malangan-Friesbrett, Neuirland,
Papua-Neuguinea, vor 1901, Slg.
von Bennigsen

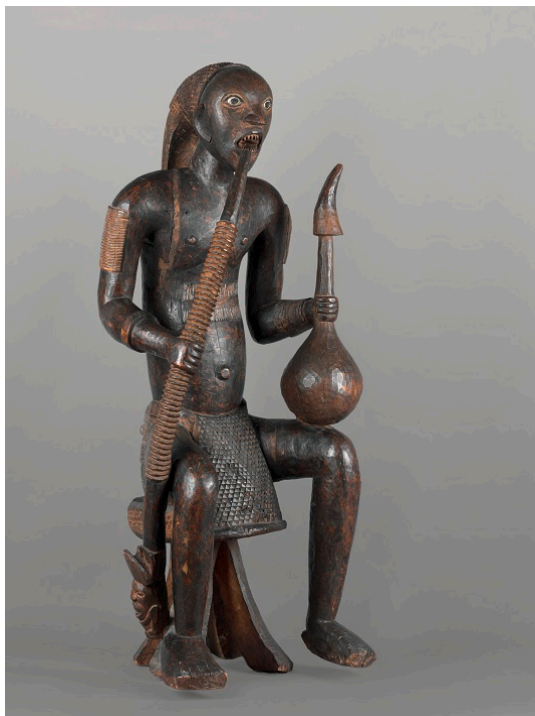
© Landesmuseum Hannover



Afrika

Helmmaske in Form eines
Büffelkopfes, *Nyati*, Kamerun,
vor 1895, Slg. von Lucke

© Landesmuseum Hannover



Afrika

Statue eines Königs aus
Bamileke, Kamerun, vor 1910,
Slg. von Frese

© Landesmuseum Hannover



Afrika

Aufsatzmaske in Form eines
Frauenkopfes, *Ngoin*, Kamerun,
vor 1926, Slg. Hintz

© Landesmuseum Hannover



Afrika

Tanzaufsatzmaske in Gestalt
eines Büffels, *Nyati*, Kamerun,
vor 1900, Slg. Fleischhauer

© Landesmuseum Hannover



Afrika
Tanzhelm, Togo, vor 1919, Slg.
Kittel

© Landesmuseum Hannover



Hawai'i
Marques Marzan: *Ka i kākō*,
Hawai'i, 2016, Leihgabe des
Künstlers

© Landesmuseum Hannover



Hawai'i
Kapulani Landgraf: *Kū Kia'i*
Mauna (Wächter der Berge),
Hawai'i, 2016, Leihgabe der
Künstlerin

© Landesmuseum Hannover