

SONDERAUSSTELLUNG BIS 20.10.2024

# ich werde noch etwas paula modersohn-becker in hannover

Paula Modersohn-Becker gehört zu den bedeutendsten Künstlerinnen der Zeit um 1900. Das WeltenMuseum besitzt die weltweit zweitgrößte Sammlung ihrer Werke, die erstmals vollständig in einer Ausstellung präsentiert werden. Bereits früh wurde die erste deutsche Expressionistin in Hannover entdeckt und intensiv gesammelt. Neben international bekannten Hauptwerken wie dem »Selbstbildnis mit Hand am Kinn« zeigt eine beeindruckende Themenvielfalt die Bandbreite der Malerin, die sozial- und emanzipationsgeschichtlich eine herausragende Stellung in der Kunstgeschichte einnimmt. Von Landschaftsbildern über Stillleben bis hin zu Darstellungen von Frauen und Kindern – eine besondere Spezialität Modersohn-Beckers – ist alles vertreten. Darüber hinaus werden auch Neuzugänge präsentiert. Workshops mit verschiedenen Themenschwerpunkten und Zielsetzungen laden Schüler\*innen aller Altersstufen und Schulformen ein, sich mit den Werken der Künstlerin in eigenen praktischen Übungen auseinanderzusetzen.

## Die große Einfachheit der Form

Paula Modersohn-Becker gilt als eine Wegbereiterin der Moderne in Deutschland. Was war an ihren Bildern vor etwa 120 Jahren so neu? In der Führung beschäftigen wir uns damit, wie die Künstlerin in ihren Gemälden mit Formen und Farbe experimentiert hat. Wir untersuchen, wie Paula Modersohn-Becker ihre Bilder aufgebaut hat und probieren selbst die Vereinfachung der Form aus.

- ☉ Grundschule, Klasse 1–4 + Hort + Sekundarstufe I, Klasse 5–10
- ⌚ 60 Minuten
- € 40 €

## Paula Modersohn-Becker

Paula Modersohn-Becker gilt als eine Wegbereiterin der Moderne in Deutschland. Die Hannoversche Modersohn-Becker-Sammlung umfasst Werke aus dem gesamten Schaffensprozess der Künstlerin. Die Führung gibt einen Überblick zur Landschaftsmalerei, den Stillleben, Figurenbildern und Selbstporträts von Paula Modersohn-Becker.

- ☉ Sekundarstufe II, Klasse 11–13
- ⌚ 60 Minuten
- € 40 €



## Lichter in der Dämmerung

Wir schauen uns an, wie Paula Modersohn-Becker in ihren Gemälden mit Farben eine bestimmte Lichtstimmung erzeugt. Im Atelier probieren wir selbst aus, wie wir unsere Bilder zum Leuchten bringen können. Der Workshop umfasst auch eine thematisch passende Führung in der Ausstellung.

- ☉ Grundschule, Klasse 1–4 + Hort
- ⌚ 120 Minuten
- € 80 €

## Braunes Moor, weiße Birken

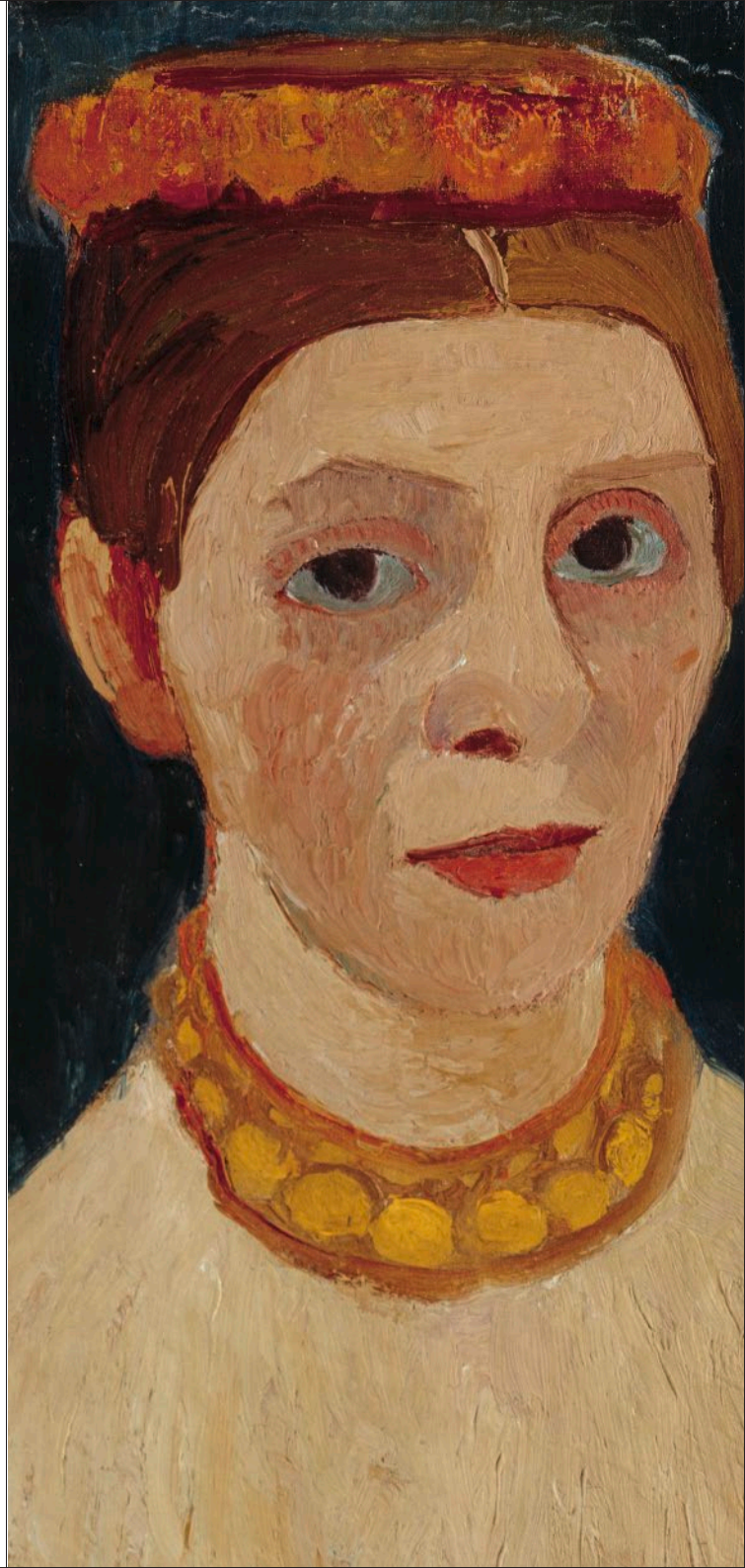
Wir schauen uns an, wie Paula Modersohn-Becker ihre Landschaftsbilder gestaltet hat. Im Atelier erproben wir eigene Landschaftskompositionen. Der Workshop umfasst auch eine thematisch passende Führung in der Ausstellung.

- ☉ Grundstufe, Klasse 1–4 + Hort +  
Sekundarstufe I, Klasse 5–6
- ⌚ 120 Minuten
- € 80 €

## Ich bin ich

Wir schauen uns die Selbstporträts von Paula Modersohn-Becker an. Im Atelier malen wir eigene Selbstporträts. Dazu fragen wir: Was ist mir wichtig? Was soll mein Bild über mich erzählen? Der Workshop umfasst auch eine thematisch passende Führung in der Ausstellung.

- ☉ Grundschule, Klasse 1–4 + Hort +  
Sekundarstufe I, Klasse 5–6
- ⌚ 120 Minuten
- € 80 €



## Vom Teller zum Oval

Wir schauen uns die Stillleben von Paula Modersohn-Becker an. Im Atelier erschaffen wir mit der Collage-Technik eigene Stillleben. Der Workshop umfasst auch eine thematisch passende Führung in der Ausstellung.

- ☉ Sekundarstufe I, Klasse 7–10  
Sekundarstufe II, Klasse 11–13
- ⌚ 120 Minuten
- € 80 €

## Zur Ikone werden

Wir schauen uns die Selbstporträts von Paula Modersohn-Becker an und untersuchen ihre Funktionen für die Künstlerin. Das »Selbstbildnis mit Hand am Kinn« gilt heute als Bildikone. Im Atelier stellen wir mit dem Verfahren der Monotypie eigene ikonische Selbstporträts her. Der Workshop umfasst auch eine thematisch passende Führung in der Ausstellung.

- ☉ Sekundarstufe I, Klasse 7–10  
Sekundarstufe II, Klasse 11–13
- ⌚ 120 Minuten
- € 80 €

## Obstschalen und Henkelkrug auf Tischdecke

Wir schauen uns die die Stillleben Paula Modersohn-Becker an. Im Atelier komponieren und malen wir eigene Stillleben. Es können gern eigene Alltagsgegenstände mitgebracht werden. Der Workshop umfasst auch eine thematisch passende Führung in der Ausstellung.

- ☉ Sekundarstufe II, Klasse 11–13
- ⌚ 120 Minuten
- € 80 €

## WEITERE INFOS + ANMELDUNG

- ☉ Sonderausstellungseintritt 3 € für Schüler\*innen im Klassenverband. Bei Buchung einer Veranstaltung entfällt der Museumseintritt.
- ⓞ T + 49 (0) 511 98 07–686  
info@landesmuseum-hannover.de  
www.landeseuseum-hannover.de

**Abbildungen** 1 Paula Modersohn-Becker, Selbstbildnis mit Hand am Kinn, 1906 3 Birkenstämme am Bach, um 1903 6 Selbstbildnis mit rotem Kranz im Haar, 1906/1907 8 Stillleben mit Gemüse und irdenem Krug, um 1903/1905

